

PRÉSENTATION

Le Bureau des Mines et de l'Energie prend plaisir à présenter le dépliant : HAÏTI Energie en Chiffres couvrant la période allant de 1998 à 2003. Il s'agit d'une série d'informations énergétiques présentées par sources et par secteurs destinées à l'usage des chercheurs et professionnels travaillant dans les domaines économiques, sociaux, politiques et scientifiques.

Les statistiques énergétiques sont présentées de manière à permettre d'évaluer le comportement de certains indicateurs énergétiques et économiques et de mesurer leur influence sur l'économie haïtienne. Quelques indicateurs énergétiques des pays de l'Amérique Latine et de la Caraïbe sont ajoutés à cet ensemble pour comparer les données entre ces pays et mesurer les écarts.

Les informations compilées dans ce dépliant proviennent de plusieurs institutions nationales et internationales ainsi que d'entreprises commerciales (locales et étrangères) établies en Haïti. Nous voulons en particulier remercier l'Organisation Latino Américaine de l'Energie, la CARE HAÏTI, les compagnies pétrolières établies en HAÏTI, l'Electricité d'Haïti, la Banque de la République d'Haïti, l'Institut Haïtien de Statistiques et d'Informatique, le Ministère de l'Economie et des Finances, le Ministère de l'Agriculture, des Ressources Naturelles et du Développement Rural pour leur collaboration.

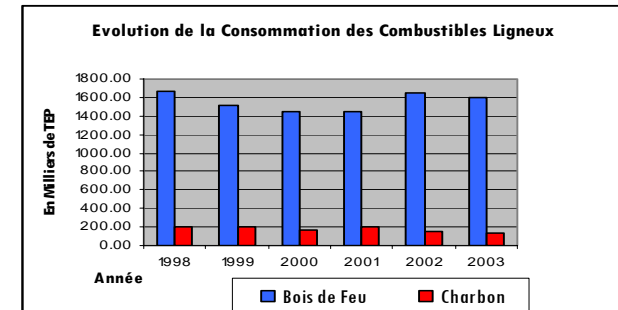
TABLEAU DE CONVERSION							
	BEP	TEP	TEC	MWH	GPL kg	M ³ GNL	Fr ³ Gn
BEP	1	1.39E-01	0.19826	1.61394	131.062	167.207	5917.16
TEP	7.21	1	1.42859	11.6295	944.384	1204.84	42637
TEC	5.04	0.6999	1	8.14057	661.062	843.377	29845.6
Mwh	0.62	0.8599	0.1228	1	81.2058	103.602	366.272
GPL	7.63E-03	0.00106	0.00151	0.01231	1	1.27519	450E-07
M ³ GNL	5.98E-03	0.00083	0.00119	0.00965	0.78383	1	35.38
FL ³ G	1.69E-04	2.35E-05	3.35E-05	0.02215	0.02215	0.02286	1

Abbreviations			
BEB	Baril Equivalent Pétrole	MW	Mégawatt
TEP	Tonne Equivalent Pétrole	MWH	Mégawatt heure
TEC	Tonne Equivalent Charbon	HAB	Habitant
Bbl	Baril	GPL	Gaz de Pétrole Liquéfié
TON	Tonne	N/A	Non Applicable
GW	Giga watt	SIEE	Système d'Information Economique et Energétique
GWH	Giga watt heure		
KW	Kilowatt	N/D	Non Disponible
KWH	Kilowatt- heure		

BUREAU DES MINES ET DE L'ENERGIE
14, Rue Nina, Delmas 19 , Boite Postale 2174, PORT- AU- PRINCE , HAÏTI Tél. : (509) 246-2249 / 246-1517/1163/3946/2459 Fax : (509). 246-2248 E-mail : bme@bme.gouv.ht Internet : http://www.bme.gouv.ht

INDICATEURS MACRO-ÉCONOMIQUES ET ÉNERGÉTIQUES DES PAYS DE LA CARAÏBE 2004												
PAYS	POPULATION	PRODUIT INTÉRIEUR BRUT(3)	CONSOMMATION ENERGIE FINALE	PIB PER CAPITA (3)	CONSOMMATION FINALE PER CAPITA	INTENSITÉ ÉNERGÉTIQUE (2) (3)	CONSUMMATION				EMISSIONS DE CO ² *	
							ELECTRICITÉ		PRODUITS PÉTROLIERS		GÉNÉRATION ÉLECTRICITÉ	TOTAL SECTEUR ENERGIE
							FINALE	PER CAPITA	TOTAL (1)	PER CAPITA		
	10 ³ habitants	10 ⁶ 1995 US\$	10 ³ Bep	1995 US\$/hab	Bep/hab	Bep/10 ³ 1995 US\$	GWh	kWh/hab	10 ³ Bep	Bep/hab	10 ³ tonnes	10 ³ tonnes
	(A)	(B)	(C)	(B/A)	(C/A)	(C/B)	(D)	(D/A)	(E)	(E/A)	(F)	(G)
BARBADE	271,00	1.953,9	1.949,37	7.209,96	7,19	1,00	803,54	2965,09	2.564,81	9,46	593,79	1.115,69
CUBA	11.338,00	50.086,70	62.812,60	4.417,60	5,54	1,25	12.264,41	1.081,71	44.386,00	3,91	7.882,13	26.428,03
GRENADE	80,00	310,50	465,31	3.871,57	5,80	1,50	132,73	1.654,99	534,94	6,67	81,28	220,09
GUYANAE	766,20	596,70	5.312,44	778,78	6,93	8,90	655,98	856,15	3.545,40	4,63	563,54	1.497,79
HAÏTI	8.988,00	3.532,70	16.520,59	393,05	1,84	4,68	325,58	36,22	4.874,51	0,54	159,26	2.040,37
JAMAÏQUE	2.676,00	5.521,20	21.111,72	2.062,92	7,89	3,82	6.474,00	2.418,92	25.124,11	9,39	4.312,87	10.791,73
REPUBLIQUE DOMINICAINE	8.960,00	18.452,11	41.292,50	2.059,39	4,61	2,24	12.163,04	1.357,48	40.568,94	4,53	7.232,41	17.070,05
SURINAM	439,00	588,90	4.400,82	1.341,46	10,02	7,47	1.350,90	3.077,22	4.075,22	9,28	1.048,42	2.398,64
TRINIDAD & TOBAGO	1.306,00	8.745,70	68.782,88	6.693,48	52,64	7,86	5.953,92	4.556,80	13.062,45	10,00	4.333,68	26.578,90
T O T A L	34.824.20	89.788,41	222.648,23				40.124,10		138.736,38		26.207,38	88.141,29
MOYENNE REGIONALE				3.930,06	6,29	1,60		1.558,26		3,98		

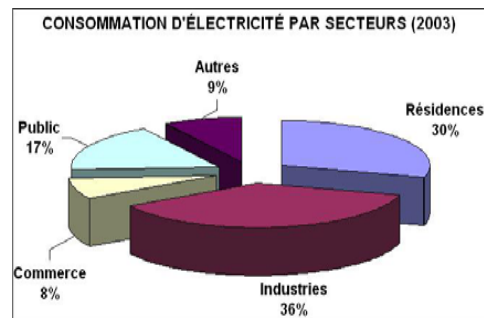
INDICATEURS GENERAUX DE LA REPUBLIQUE D'HAÏTI							
Indicateurs /macro-economiques	Années	1998	1999	2000	2001	2002	2003
Population (10E-3)		7533	7648	7960	7789	8025	8768
PIB per Capita(en 1000 Gdes)		9530	9530	9330	9330	9330	9330
Intensité Énergétique (Bep/10 ³ 1995 US\$)		8.6	8.6	8.6	8.6	8.6	8.6
Consommation électrique (Kwh per capita)		47.66	42	46.45	49	54	57
Taux de croissance de la population (%)		2.00	2.0	2.01	2.01	2.01	2.01
Consommation finale d'énergie totale (en millions de TEP)		1.79	1.77	1.79	1.77	1.89	1.83
Cons finale d'énergie tep per capita)		0.24	0.23	0.22	0.23	0.24	0.21
Taux de change Gdes /US \$ 1.00		15.69	17.03	21.79	25.49	27.43	33.60



PRIX INTERNES AVEC IMPÔT AU CONSOMMATEUR FINAL (DÉCEMBRE 2004)												
PAYS	Monnaie Nationale		COMBUSTIBLES PETROLIERS (U.S \$ /Gallon)						GPL US\$KG	ELECTRICITE (Us cts/kWh)		
	Nom	Taux Change	G. REGULIER	G. EXTRA	DIESEL	KEROSENE	JET FUEL	FUEL OIL		RESIDENCE	COMMERCE	INDUSTRIE
BARBADE	B. Dollar	2.01	N/d	2.62	2.26	0.98	0.53	0.40	0.42	15.28	16.17	16.04
CUBA	Peso Cubain	1.00	1.51	1.89	0.94	0.32	0.70	0.97	0.25	12.92	8.62	7.24
GRENADE	G. Dollar	2.70	N/D	2.03	1.54	1.14	N/D	N/D	0.99	19.26	20.37	16.30
GUYANNE	G. Dollar	1794	N/D	1.40	1.28	0.96	0.77	0.96	0.88	6.26	9.52	8.36
HAÏTI	Gourdes	4208	1.80	1.98	1.34	0.96	0.64	0.96	0.75	11.67	17.40	17.29
JAMAÏQUE	J. Dollar	91.85		1.84	1.57	1.27	0.47	0.98	0.61	11.34	9.82	9.92
R. DOMINICAINE	Peso D.	15.95	1.75	2.04	1.06	1.12	0.40	1.02	0.18	9.21	12.31	11.36
SURINAM	Florin	401	N/D	2.11	1.55	1.36	0.25	1.36	0.73	17.08	17.30	13.13
TRINIDAD & T.	T. Dollar	6.18	1.43	1.50	0.78	0.70	0.52	1.28	0.38	2.80	3.07	2.35

PRODUCTION TOTALE D'ÉLECTRICITÉ PAR SOURCE (EN GWH)			
ANNEE	TYPE DE PRODUCTION		
	HYDRAULIQUE	THERMIQUE	TOTAL
1998	305.606	359.231	664.837
1999	268.100	424.427	692.527
2000	234.139	316.336	550.475
2001	208.581	393.627	602.308
2002	165.509	384.985	550.494
2003	225.512	312.005	537517

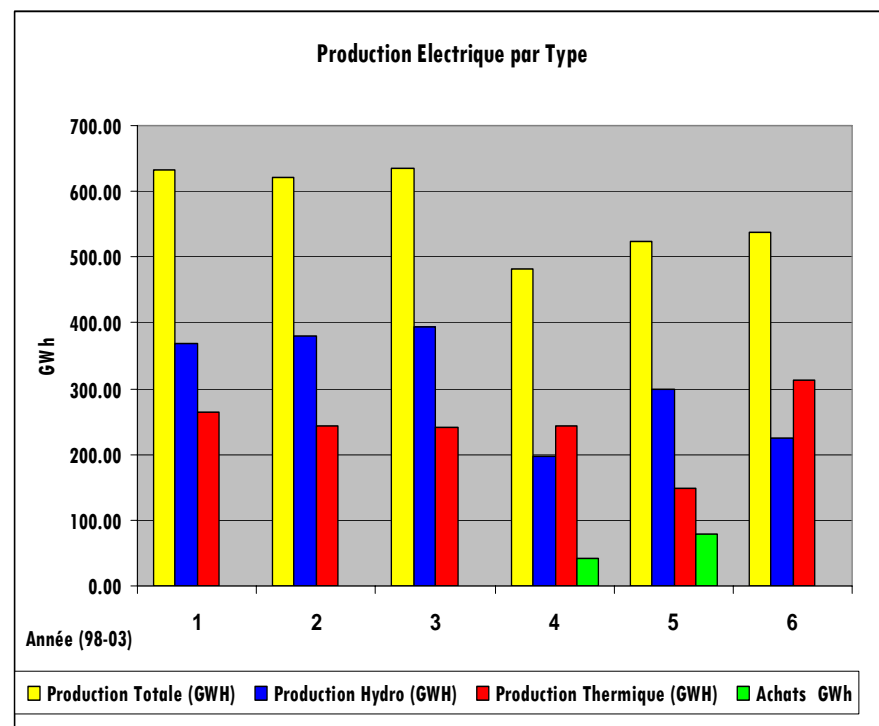
CONSOMMATION D'ÉLECTRICITÉ PAR SECTEUR (EN GWH)							
Secteurs	Année	1998	1999	2000	2001	2002	2003
	Résidence		118.107	127.869	119.105	92.215	96.045
Industrie		114.386	115.099	100.585	112.679	89.724	91.072
Commerce		22.674	24.353	22.236	19.446	21.831	19.197
Services Publics		44.009	23.736	28.091	25.995	27.122	34.999
Consommation propre		1.236	9.708	12.015	9.426	14.145	7.618
Autres		92.215	43.140	23.275	21.995	21.871	21.459



ENERGIE EN CHIFFRES

Production et commercialisation de l'énergie électrique					
Rubrique	1998-1999	1999-2000	2000-2001	2001-2002	2002-2003
Production totale (GWh)	639.58	631.87	441.10	548.23	513.29
Energie totale commercialisée (GWh)	304.92	305.95	238.12	255.85	238.22
Perte totale (GWh)	334.65	325.92	202.98	292.38	275.07
% des pertes totales	52.32	51.58	46.02	53.33	53.59
% énergie facturée	47.68	48.42	53.98	46.67	46.41
% de valeurs collectées	94.72	98.41	81.50	91.04	105.66
Tarif moyen (gourde/KWh)	1.7607	1.7607	4.0934	4.0934	5.1883

Nombre d'heures de fourniture d'électricité par régions	
Villes ou Régions	(heures/jour)
Région métropolitaine	de 12 à 16
Région nord	20 à 24
Région Artibonite	20 à 24
Région Sud	20 à 24
Centre – Ouest	4 to 6
Ville de Jacmel	24



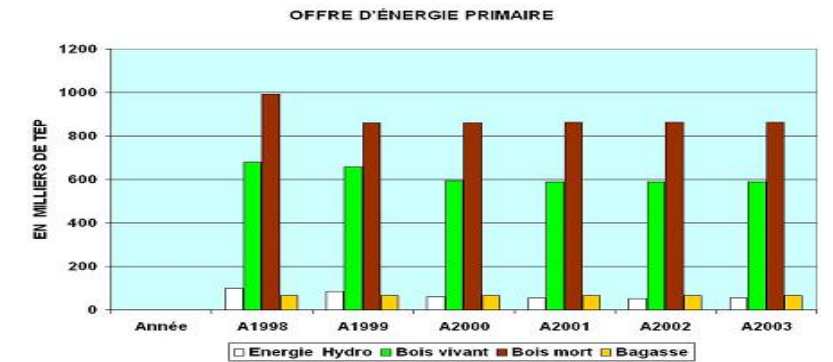
Facteurs de production des centrales de génération électrique dans la Caraïbe, 2002			
PAYS	Capacité installée (MW)	Génération nette (GWh)	Rendement (%)
Saint Kitts and Nevis	20	110	63
Aruba (NETH)	150	810	62
Barbados	170	800	54
Netherlands Antilles (NETH)	210	1000	54
Jamaica	1400	6290	51
Puerto Rico	4900	22090	51
Saint Vincent/Grenadines	20	90	51
Bahamas, The	400	1720	49
Trinidad and Tobago	1420	5740	46
Virgin Islands, British (U.K.)	10	40	46
Saint Lucia	70	270	44
Grenada	40	150	43
Antigua and Barbuda	30	110	42
Dominica	20	70	40
Cayman Islands (U.K.)	120	410	39
Cuba	4410	14410	37
Dominican Republic	2950	9580	37
Virgin Islands, U.S.	320	1040	37
Guadeloupe (FR)	420	1160	32
Haiti	240	620	30
Martinique (FR)	120	1180	-
Montserrat (U.K.)	1	2	-
Total	17440	67690	44.3



VERSION No 3 FÉVRIER 2005

OFFRE D'ENERGIE PRIMAIRE (10 ³ TEP)					
Source	Energie Hydro	Bois vivant	Bois mort	Bagasse	Total Primaire
Année					
1998	98	680	993	66	1837
1999	86	658	861	66	1671
2000	75	594	858	66	1593
2001	67	590	862	66	1585
2002	53	611	1034	66	1764
2003	72	558	1034	66	1730

OFFRE D'ENERGIE SECONDAIRE (10 ³ TEP)											
Produits	Gazoline	Turbo C Av. Gas	Diesel	Fuel oil	Kérosène	GPL	Electricité	Char-bon de bois	Fuel oil (Low)	Non Energétique	Total Energie
Année											
1998	97	23	229	19	44	11	57	198	25	8	711
1999	103	32	261	42	50	45	60	210	Nd	19	822
2000	106	31	255	34	66	30	47	175	Nd	14	758
2001	110	36	279	11	81	12	52	196	Nd	7	784
2002	115	37	311	27	84	37	47	147	Nd	4	809
2003	113	20	315	23	74	15	46	133	Nd	6	745



EVOLUTION DE LA CONSOMMATION FINALE D'ENERGIE PAR SECTEUR (10 ³ TEP)						
Année	1998	1999	2000	2001	2002	2003
Secteurs						
Transport	228	256	266	297	310	283
Industrie	276	357	337	283	456	433
Résidence	1211	1134	1122	1137	1272	1254
Commerce/Service	43	46	38	38	32	31
Autres	32	48	35	32	26	27
Consommation finale	1790	1841	1798	1787	2096	2028

EVOLUTION DE LA STRUCTURE DE LA CONSOMMATION DU BOIS DE FEU EN MILLIERS DE TONNES					
Année	1987	1990	1993	1998	2002
Secteurs					
Ménages	N/D	3,225	3,468	3,060	3,700
Boulangeries	12	40		120	150
Blanchisseries, Fours à Chaux	8		103	20	30
Guildives et Moulins	130	130	234	326	340
Huiles essentielles	28	30		73	
Autres Industries	130			20	80
Secteurs Informels	N/D	305	250	210	200
Total	N/D	3,730	4,055	3,829	4,500

EVOLUTION DE LA CONSOMMATION DU CHARBON DE BOIS (EN MILLIERS DE TONNES)						
	1979	1985	1990	1995	1998	2002
Ménages Total	43	127	225	207	230	180
Port-au-Prince			160	145	170	130
- Autre urbain			65	62	60	50
Secteurs Informel	43	3	55	41	20	30
Port-au-Prince						
- Autre urbain						
Total Haïti	86	130	280	248	250	210

EVOLUTION DU PRIX DES ENERGIES LOCALES EN HAÏTI						
Produits	Bois de feu gdes/tonne	Charbon de bois gdes/tonne	Electricité (Gdes/kwh)			
			Résidence	Industrie Moyenne Tension	Industrie Basse Tension	Commerce
Année						
1998	1290	1500	1.6846	1.5992	1.809	2.0933
1999	1325	1800	1.6846	1.5992	1.809	2.0933
2000	1350	2000	1.6846	1.5992	1.809	2.0933
2001	1400	2050	2.8596	4.6605	3.7261	4.2207
2002	1500	2300	2.8596	4.6605	3.7261	4.2207
2003	1800	2500	2.8596	4.6605	3.7261	4.2207

EVOLUTION DU PRIX A LA CONSOMMATION DES SOURCES D'ÉNERGIES IMPORTÉES EN HAÏTI (1998-2003)							
Produits	Coût/unitaire	1998	1999	2000	2001	2002	2003
Gazoline 95	Gourdes/gallon	37	37	56.00	56.00	56	105.58
Gasoline 91	Gourdes/gallon	33.5	33.5	45.00	45.00	46	98
Gas Oil	Gourdes/gallon	22.5	22.5	30.00	30.00	30.5	57.16
Kérosène	Gourdes/gallon	18	18.5	26.00	26.00	26.0	52.75
Av gas	Gourdes/gallon	18	nd	nd	Nd	26	nd
GPL	Gourdes/gallon	25.42	26.42	38.10	38.1	48.19	89.85
Mazout	Gourdes/gallon	nd	nd	nd	Nd	Nd	Nd

Consommation de produits pétroliers par secteurs (2003)		
Secteurs Economiques	Volume	%
Transport	2.104.045,00	51.4
Essence	860.154,00	21.02
Diesel	1.097.679,00	26.82
Carburéacteur	146.212,00	3.57
Industrie	1.441.228,00	35.23
Essence	13.578,00	0.33
Diesel	1.159.782,00	28.34
Kérosène	125.604,00	3.06
Mazout	142.264,00	3.47
Résidence & Commerce	509.561,00	12.46
LPG	92.944,00	2.27
Kérosène	416.617,00	10.18
Produits non énergétiques	36.549,00	0.89
Total	4.091.383,00	100.00

Coûts des importation des produits pétroliers (en milliers de US\$)						
Année	1997	1998	1999	2000	2001	2002
Valeurs	70.612,00	71.533,70	98307,90	140.175,20	135.771,00	152.343,30
Croissance	-	1.3	37.43	42.58	-3.14	12.20

Part de marché des distributeurs de produits pétroliers en Haïti (2003)					
	TEXACO	DINASA	ESSO	TOTAL ELF	Total
Ventes (%)					
Détail	36.9	22.7	16.4	24.0	58.13
Industries	24.3	29.6	7.2	38.8	38.36
Internationales	99.4	-	-	0.6	3.5
Total	34.26	24.6	12.34	28.8	100.0

A noter que les données sur la biomasse sont très approximatives. Sources : IHSI, BME, MEF, BRH, ED'H, OLADE, Compagnies Pétrolières

CAPACITÉ DE STOCKAGE DES PRODUITS PÉTROLIERS 2000 (EN BARILS)

COMPAGNIES PUBLIQUES ET PRIVÉES	LPG	GAZOLINE	DIESEL	KEROSENE	AVGAS	FUEL OIL	ASPHALTE	OTHER	TOTAL
ESSO		18.000	43.000	7.000		11.000		4.400	83.400
NATIONAL	3.340	27.500	47.500	10.000		45.000	6.780	3.300	143.420
TEXACO		23.500	50.000	46.000	12.000				131.500
TROPIGAS	3.000								3.000
HAITI GAS	714								714
TOTAL/ELF	14.265	300.000	650.000	76.200					1.040.465
ECOGAS	1952								1952
ENTREPRISES D'ÉTAT						84.000			84.000
GOVERNMENT			61.905			38.095			100.000
TOTAL	21.319	369.000	852.405	139.200	12.000	178.095	6.780	7.700	1.586.499

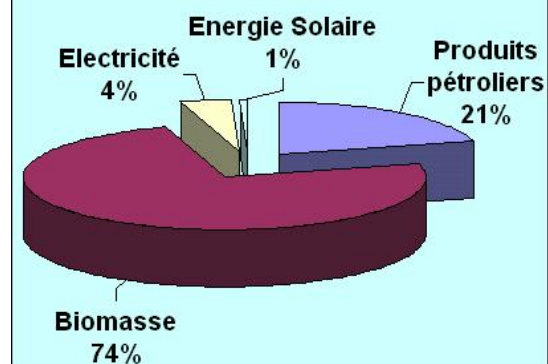
Haïti : Importation de Produits Pétroliers (en barils à 60° Fahrenheit) 1998-2003

Produits	LPG	MOGAS	DIESEL	KÉROSÈNE	JET A1	FUEL OIL	LUBRIFIANTS	BITUME	TOTAL
1998	119900	724000	1452000	481000		540700	22300	68900	3408800
1999	489900	849800	2008100	536000		286100	21800	109700	4301400
2000	287300	730600	1763600	646300		126300	37000	50400	3641500
2001	125400	888700	2030300	853200		77600	30200	21200	4026600
2002	398700	931890	2116236	886450	170024	186500	27380		4717180
2003	41000	756460	2088130	668960	132630	133840	22050	29000	3739440

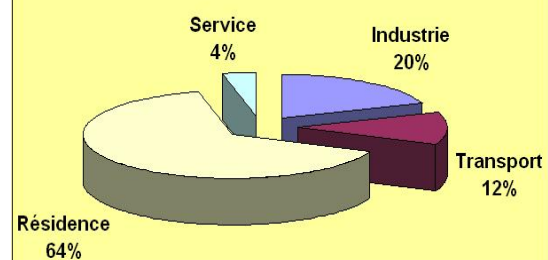
FACTEURS DE CONVERSION DES PRODUITS

Produits	Densité	Tep/tonne	Gallon/ton	Bbl/Tep	Bbl/Ton	Gallon/Tep	Gwh/Tep
LPG	0.54	1.08	489	10.79	11.65	453	
Gasoline	0.74	1.05	357	8.10	8.50	340	-
Gasoil	0.84	1.02	315	7.34	7.49	308	-
Fuel oil	0.93	0.99	284	6.83	6.76	287	-
Kérosène	0.82	1.04	322	7.38	7.67	310	-
Lubrifiant	0.88	0.99	300	7.22	7.15	303	-
Charbon Minéral	-	0.70	-	-	-	-	-
Charbon de bois	-	0.70	-	-	-	-	-
Bois		0.307					
Bagasse		0.18					
Electricité							86.0

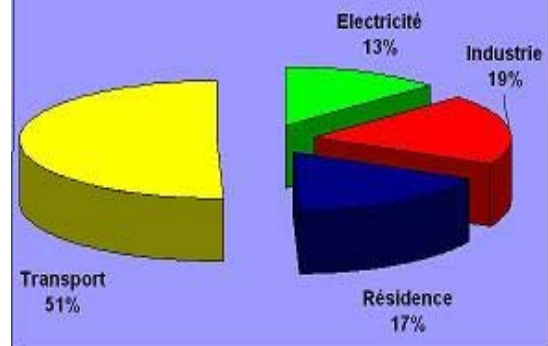
Offre d'énergie par source



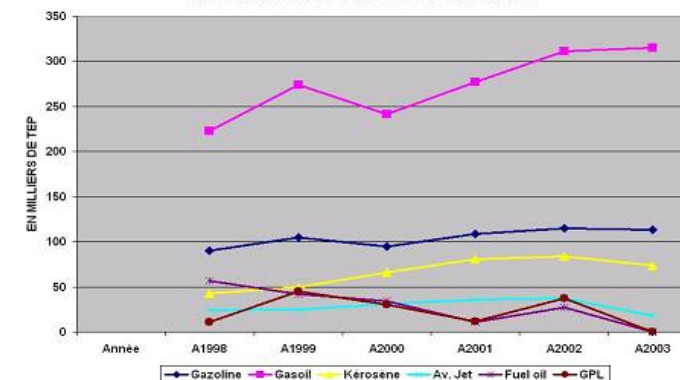
Demande d'énergie par secteurs



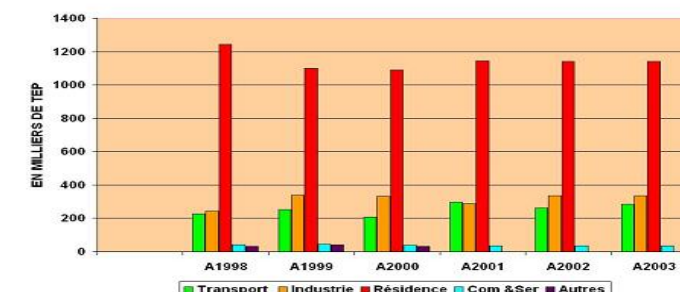
EMISSIONS DE CO2 PAR SECTEURS



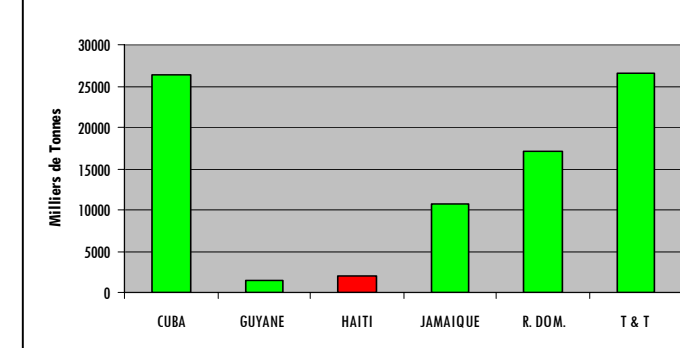
IMPORTATION DES PRODUITS PÉTROLIERS



CONSUMMATION D'ÉNERGIE PAR SECTEURS



Emission Totale de CO2



La version # 3 du Dépliant « Enegie en Chiffres » est publiée dans le cadre du projet « Elimination des Barrières et Création des Conditions Favorables au Développement des Energies Renouvelables (EBDER), financé par le Programme des Nations Unies pour le Développement (PNUD).